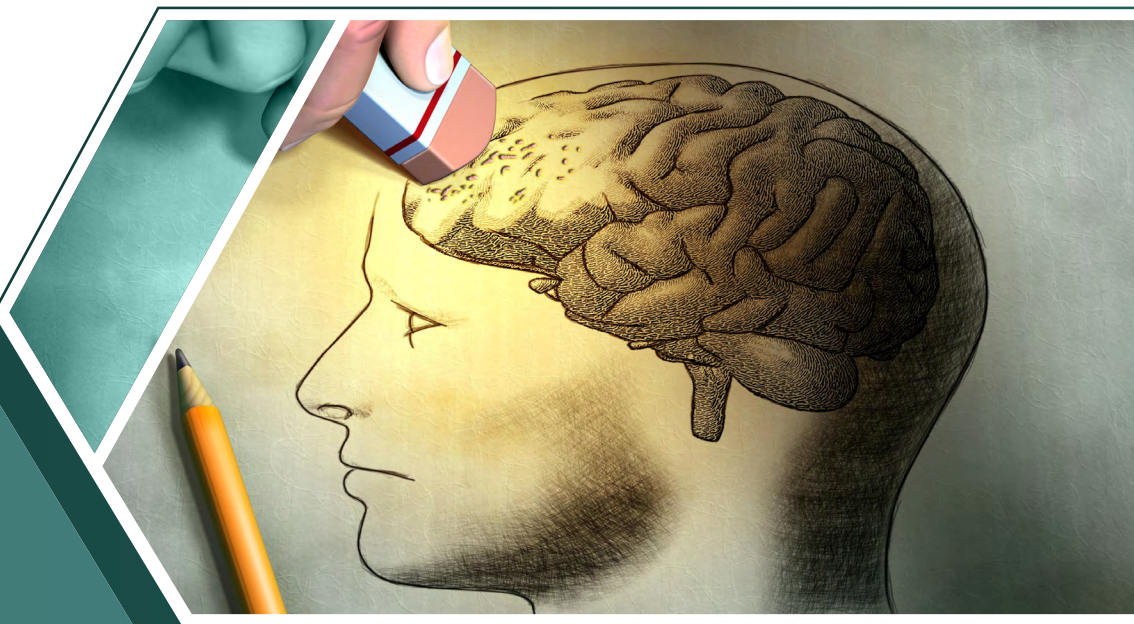


PILLOLE DI NEUROLOGIA COGNITIVA:

discussione su casi clinici che ci hanno messo alla prova



Bologna, Venerdì 22 Maggio 2026

Aula Magna Tinozzi, Ospedale Bellaria

RAZIONALE

I disturbi cognitivi e le demenze rappresentano un crescente problema di salute pubblica, con un impatto significativo sulla qualità della vita dei pazienti e delle loro famiglie anche in relazione ad i disturbi affettivo-comportamentali associati. Nonostante i progressi nella comprensione della patologia, la diagnosi precoce, la gestione terapeutica e le opzioni di cura rimangono ancora ambiti di intensa ricerca.

Il congresso si propone di esplorare i più recenti sviluppi nella diagnosi e nel trattamento delle demenze e dei disturbi affettivo-comportamentali associati, attraverso la discussione di casi clinici reali che evidenziano le sfide quotidiane nella pratica medica. L'evento si concentrerà su un approccio multidisciplinare che integra la diagnosi clinica e strumentale di I e II livello all'approccio terapeutico farmacologico con quelle non farmacologiche, focalizzandosi sulla personalizzazione del trattamento, la gestione dei sintomi e il miglioramento della qualità della vita.

Il congresso offrirà uno spazio di confronto per sviluppare soluzioni integrate che possano rispondere in modo più efficace alle necessità dei pazienti nell'ottica di integrazione tra teoria, pratica e innovazione.

Obiettivi del Congresso:

- Discussione di casi clinici reali che permettano di analizzare diverse problematiche legate alla gestione del paziente con demenza e dei disturbi affettivo-comportamentali, dalla diagnosi alle opzioni terapeutiche.
- Esplorazione delle opzioni terapeutiche: farmaci, trattamenti non farmacologici e innovazioni tecnologiche.
- Aggiornamento sui progressi nella ricerca e nella pratica clinica nel trattamento delle demenze e dei disturbi affettivo-comportamentali.

INFORMAZIONI SCIENTIFICHE

Responsabili Scientifici

Luisa Sambati, *Bologna*

Giovanna Zamboni, *Modena*

Segreteria Scientifica

Simone Baiardi, *Bologna*

Annalisa Chiari, *Modena*

Susanna Malagù, *Forlì*

Alessandro Marti, *Reggio Emilia*

Faculty

Paolo Caffarra, *Parma*

Sabina Capellari, *Bologna*

Daniela Gragnaniello, *Ferrara*

Maria Guarino, *Bologna*

Susanna Malagù, *Forlì*

Luisa Sambati, *Bologna*

Marco Spallazzi, *Parma*

Andrea Stracciari, *Bologna*

Manuela Tondelli, *Modena*

Giovanna Zamboni, *Modena*

PROGRAMMA SCIENTIFICO

- 9.30** Registrazione dei Partecipanti
- 9.45** Saluto di apertura e introduzione ai lavori

I Sessione

Moderatore: Giovanna Zamboni

- 10.00** Gestione integrata: cosa ci ha portato di nuovo il 2025 nella gestione del declino cognitivo e nei disturbi affettivo-comportamentali
Susanna Malagù

II Sessione

Presentazione di casi clinici
senza diagnosi

Introduce: Annalisa Chiari

- 10.30** Caso n°1
- 11.00** Caso n°2
- 11.30** Caso n°3
- 12.00** Caso n°4

III Sessione

Analisi dei casi presentati

- 12.30** Divisione a piccoli gruppi
- **Gruppo 1**
Moderatore: Sabina Capellari
 - **Gruppo 2**
Moderatore: Marco Spallazzi
 - **Gruppo 3**
Moderatore: Daniela Gragnaniello
 - **Gruppo 4**
Moderatore: Manuela Tondelli

- 13.00** Discussione e confronto sulla “risoluzione dei casi”
Conduce: Paolo Caffarra
- 13.30** Light buffet lunch

IV Sessione

Presentazione di casi clinici
con diagnosi

Introduce: Andrea Stracciari

- 14.15** Caso n°1
- 14.45** Caso n°2
- 15.15** Caso n°3
- 15.45** Aggiornamento dei casi cognitivi presentati nel 2025: è stata raggiunta una diagnosi?
Luisa Sambati
- 16.00** Discussione
- 16.30** Take home message
Maria Guarino
- 16.40** Questionario di valutazione ECM
- 17.00** Chiusura dei lavori

INFORMAZIONI GENERALI

Sede

Aula Magna Tinozzi
Ospedale Bellaria
Via Altura, 3 - Bologna

Iscrizione

L'iscrizione, gratuita, obbligatoria e a numero chiuso, si effettua **entro venerdì 15 Maggio 2026** online collegandosi al sito www.mccstudio.org (sezione Congressi), oppure inquadrando il QR CODE.

*Inquadra il QR CODE
per iscriverti*



L'iscrizione include:

- partecipazione ai lavori scientifici
- crediti ECM
- attestato di partecipazione

ECM - Educazione Continua in Medicina

MCC srl, Provider ECM n. 1726 ha accreditato il Corso n. 479232 per la categoria **Medico Chirurgo** con la Specializzazione in Geriatria, Medicina Fisica e Riabilitazione, Medicina Interna, Neurofisiopatologia, Neurologia, Psichiatria, attribuendo **n. 6 Crediti Formativi**.

*Si rende noto che ai fini dell'acquisizione dei Crediti Formativi è **indispensabile** la presenza effettiva ai lavori e almeno il 75% delle risposte corrette al questionario di valutazione. Non saranno previste deroghe a tali obblighi.*

Selezione casi clinici

L'obiettivo è analizzare le problematiche legate alla gestione del paziente con demenza attraverso un **approccio multidisciplinare** affrontando il percorso diagnostico, le opzioni terapeutiche e l'integrazione delle diverse figure professionali coinvolte. Sarà dato particolare rilievo all'esplosione delle opzioni terapeutiche, incluse le terapie farmacologiche e non farmacologiche innovative, nonché all'applicazione degli aggiornamenti della ricerca nella pratica clinica.

Verranno selezionati **casi con e senza diagnosi**. Per i casi con diagnosi, sarà incoraggiata l'interazione con il pubblico tramite **sondaggi in tempo reale** per stimolare la discussione e il confronto tra i partecipanti.

- Il presentatore dovrà avere un'età inferiore ai **40 anni**.
- Ogni caso clinico avrà una durata complessiva di 30 minuti (20 minuti + 10 di discussione).

Modalità di invio casi clinici

I professionisti interessati a presentare un caso clinico sono invitati a inviare una breve descrizione del caso entro **lunedì 4 Maggio 2026** come segue:

- Allegato World per e-mail a: segreteria@mccstudio.org
- Oggetto email: Caso clinico WorkshopSINDEM Bologna_COGNOME
- Indicare se il caso è con o senza diagnosi

Provider e Segreteria Organizzativa



MCC srl

Viale A. Oriani, 2 - 40137 Bologna
Tel. 051 263703
segreteria@mccstudio.org
www.mccstudio.org



Società con Sistema Qualità Certificato
ISO 9001:2015